

TECHNISCHE LIJST

MATTHEUS PASSIE

Algemeen	
Aankomst Techniek:	13:00 (bij Matinee 10:00)
Aantal Technici:	2 Personen
Opbouwtijd:	4 uur
Afbouwtijd:	17:00 uur
Soundcheck:	1.5 uur
Duur concert:	2x 55min
Aankomst Artiesten:	16:30 uur bij Matinee 12:30 uur
Aantal Artiesten:	8 Personen
Kleedkamers:	5 graag
Catering:	Graag maken wij gebruik van borden,bestek en magnetron

Toneel	
Speelvlak:	9x6 mtr
Portaalhoogte:	± 5.50 mtr
Manteau:	9 mtr
Afstopping:	9 mtr
Horizon:	Ja graag RGB
Zwarte gaas:	Ja graag
Voordoek:	Ja
Podiumdelen:	4 graag 20cm en 40cm pootjes
Ballet:	Ja zwart
Rook	Ja eigen
Piano/Vleugel	Ja graag gestemd voor 13:00 uur 442hz

Licht

Tango Extremo wil graag gebruik maken van de lichtinstallatie en los licht van het theater.
Wij nemen eigen lichttafel, ledspots,vloersspots en kabelbomen mee
Benodigd los licht van het Theater3x Sixbar
12x PC / Fresnel 1kw
5x Profielspot

Decor

Wij hangen doeken en projector op we nemen daar zelf steels en roedeboeien voor mee

Geluid

Tafel:

We nemen een Digico sd11 incl. Multi en stageblock mee.
De geluidsplaats dient in het midden van de zaal te zijn in volledig bereik van het PA systeem.

Monitoren:

Wij maken gebruik van 6 monitoren op 6 groepen, waarvan wij zelf 2 monitoren en 2 groepen meenemen.
4 monitoren op 4 groepen hebben we van het theater nodig.

Microfoons/infra:

We nemen zelf microfoons en bekabeling mee.
Graag maken we gebruik van 2 lange microfoon statieven (liefst round base) van het theater.

Geluid systeem:

Graag maken we gebruik van het geluidstelsel van het theater.
Deze dient voldoende level en spreiding te hebben voor de zaal.
Mocht er vragen zijn of problemen zijn om het bovenstaande te realiseren,
neemt u dan contact op met Luuk Mol 0651788257.

Priklijst versie 1.1

Inputes

in	ch	omschrijving	microfoon	48V	stand	opmerking	Eigenaar
1	1	Bass DI	Pro D1		-		Luuk
2	2	Bass Mic	MB ka1000	x	-		DSL
3	3	Vleugel L	MB ka1000	x	Piano klem		DSL
4	4	Vleugel H	MB ka1000	x	Piano klem		DSL
5	5	Vleugel Gat	Beta 57		Piano klem	Met plofkap	Luuk
6	6	Sax	Clip	x	-		Ben
7	7	Accordeon	DPA 4099	x	-		Hans
8	8	Accordeon	DPA 4099	x	-		Hans
9	9	Viool	DPA 4099	x	-		Tanja
10	10	Pearl	KSM9	x	Hoog	Roundbass	DSL
11	11	Job	Beta 58		Hoog	Roundbass	DSL
12	12	Jan	DPA 4066		-	Zender ontvange	Jan
13							
14							
15							
16							
int.	17	Hall Voc	-		-	FX	
int.	17	Hall Voc	-		-	FX	
int.	18	Hall instrumetal	-		-	FX	
int.	18	Hall instrumetal	-		-	FX	
int.	19	Mini Jack	-		-	In/uitloop	
int.	19	Mini Jack	-		-	In/uitloop	
23							
24							

Outputes

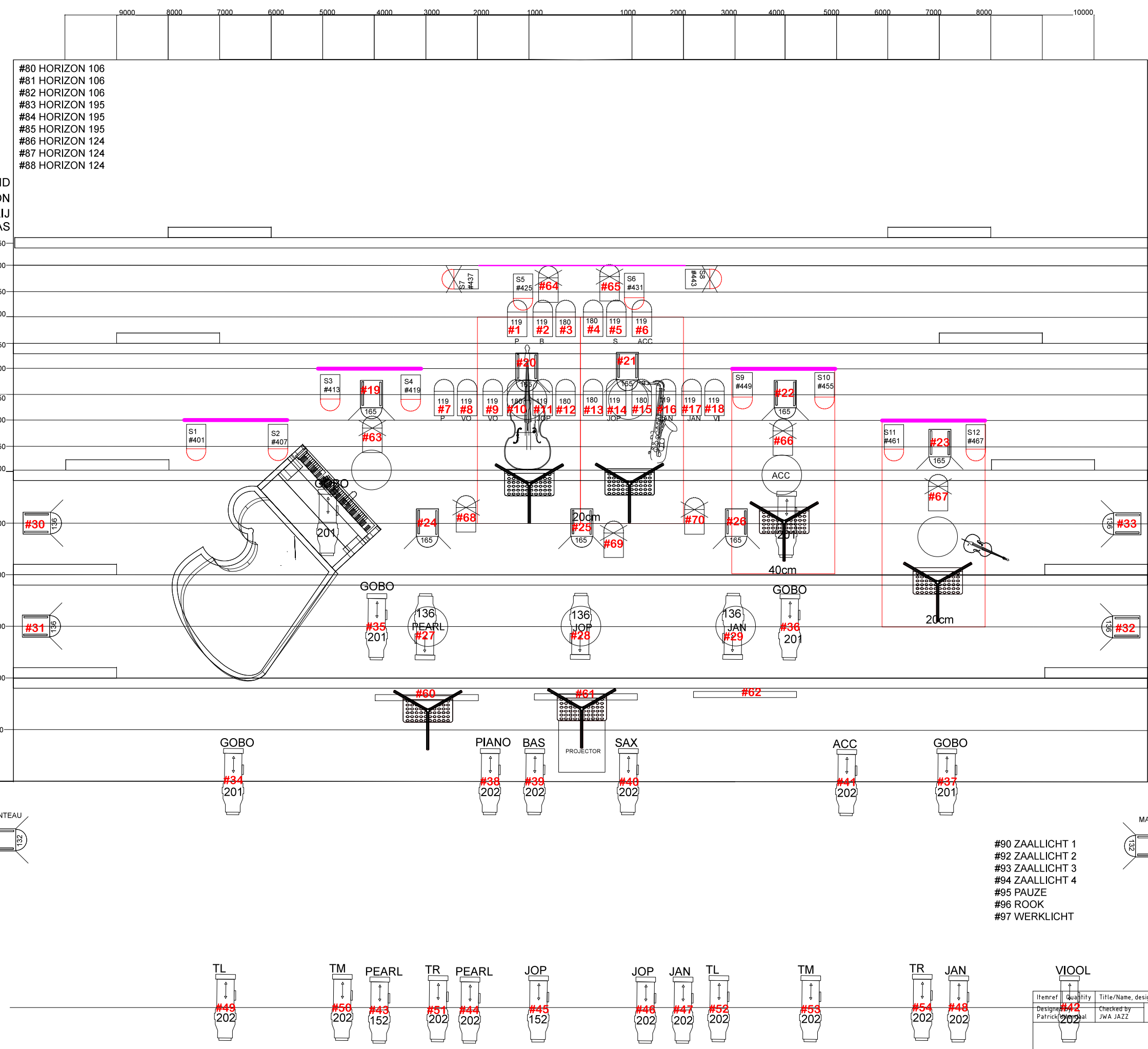
out	ch	Omschrijving					
1	A1	Vleugel					
2	A2	Bass/sax					
3	A3	Accordeon					
4	A4	Viool					
5	A5	Pearl					
6	A6	Job					
7							
8							
9	M1	Matrix 1					
10	M2	Matrix 2					
11							
12							
13	G1	Links					
14	G1	Rechts					
15	G2	Center cluster					
16	G3	Sub					

Tot ziens in uw Theater !

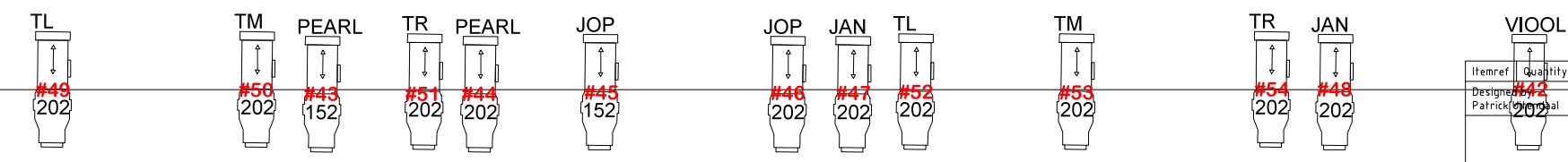
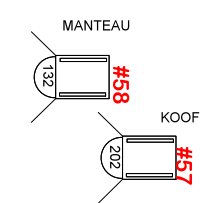
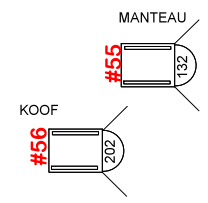
Patrick Uitendaal Techniek Algemeen 06-41141321
 Luuk Mol Geluid 06-51788257

- #80 HORIZON 106
- #81 HORIZON 106
- #82 HORIZON 106
- #83 HORIZON 195
- #84 HORIZON 195
- #85 HORIZON 195
- #86 HORIZON 124
- #87 HORIZON 124
- #88 HORIZON 124

FOND
HORIZON
HORIZONBATTERIJ
GAAS
POOT+ FRIES 5250
DOEKENTREK 3 5000
LX6 4750
LX5 4500
POOT + FRIES 4250
DOEKENTREK 2 4000
LX4 3750
DOEKENTREK 1 3500
LX3 3250
POOT + FRIES 3000
LX2 2500
POOT + FRIES 2000
LX1 1500
POOT + FRIES 1000
BEAMERTREK 500



- #90 ZAALLICHT 1
- #92 ZAALLICHT 2
- #93 ZAALLICHT 3
- #94 ZAALLICHT 4
- #95 PAUZE
- #96 ROOK
- #97 WERKLICHT



Itemref	Quantity	Title/Name, designation, material, dimension etc	Article No./Reference
Designed by Patrick JAZZ		Checked by JWA JAZZ	Scale 1:1
		Approved by - date 28-01-2015	Date 2015
		Filename MP2015V01	Edition 2015
MATTHEUS PASSIE			Sheet 1/1
V01			